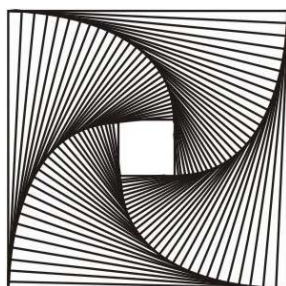


به نام خدا



مجموعه مستندات
سیستم درمانگاه بیمارستان

حسین نوری ۹۱۲۱۰۲۵۰۲

دی ماه ۱۳۹۲

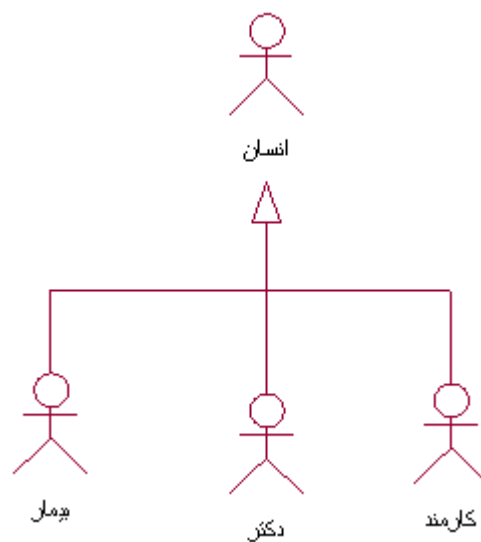
۳.....	نمودارهای موارد کاربری
۶.....	نمودار فعالیت
۷.....	نمودارهای کلاس
۸.....	رابطه تناظر_رابطه تجمعی
۹.....	نمودار های توالی
۱۳.....	نمودارهای همکاری
۱۵.....	مشخصات موارد کاربری ثبت نام بیماران
۱۷.....	مشخصات موارد کاربری تعیین زمان مراجعه بیماران
۱۸.....	مشخصات موارد کاربری لیست گیری
۲۰.....	مشخصات موارد کاربری ویرایش اطلاعات بیماران
۲۲.....	مشخصات موارد کاربری ثبت فیش بیمار یا ارائه فیش به بیمار

نمایه مستندات

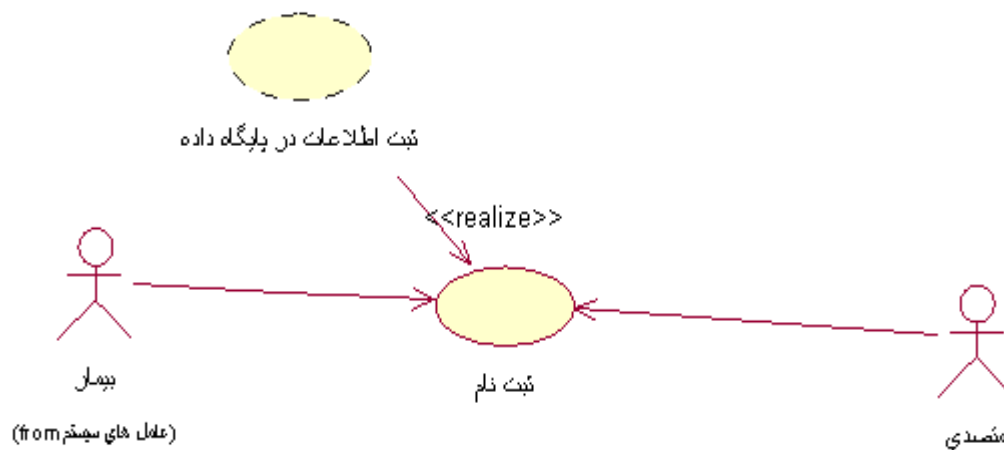
مستندات تولید شده برای این پروژه به شرح ذیل می باشد. اکیداً پیشنهاد می شود برای درک بهتر سیستم، مستندات، به ترتیب آورده شده در زیر مورد مطالعه قرار بگیرند.

نمودار موارد کاربری

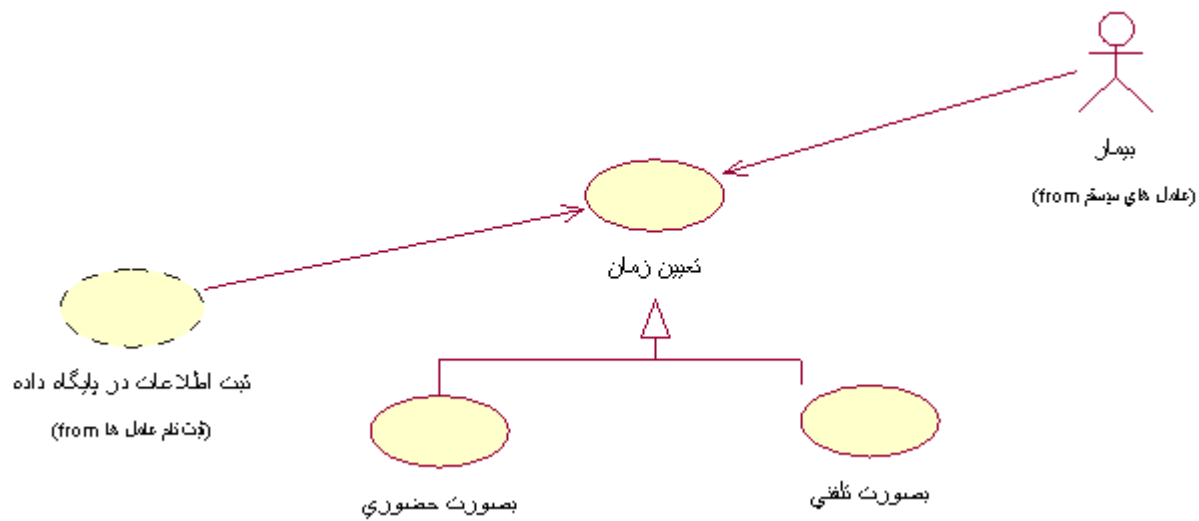
نمودار موارد کاربری، عاملهای سیستم



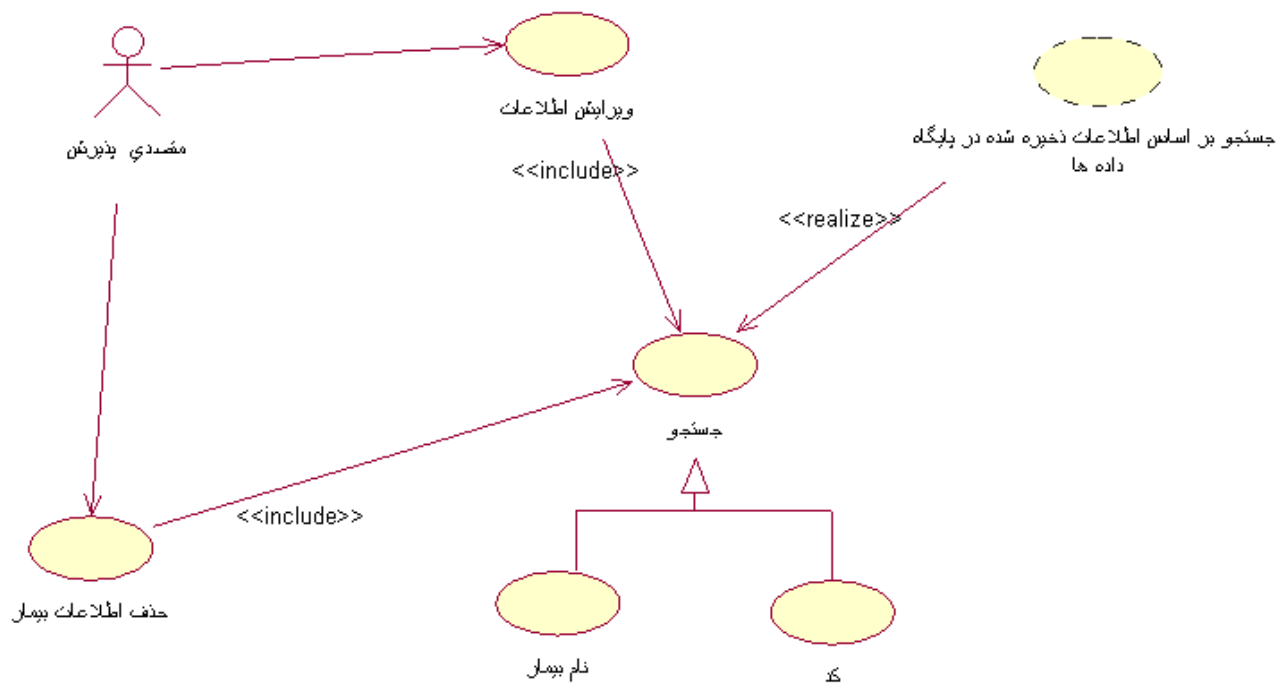
نمودار موارد کاربری، ثبت نام عاملها



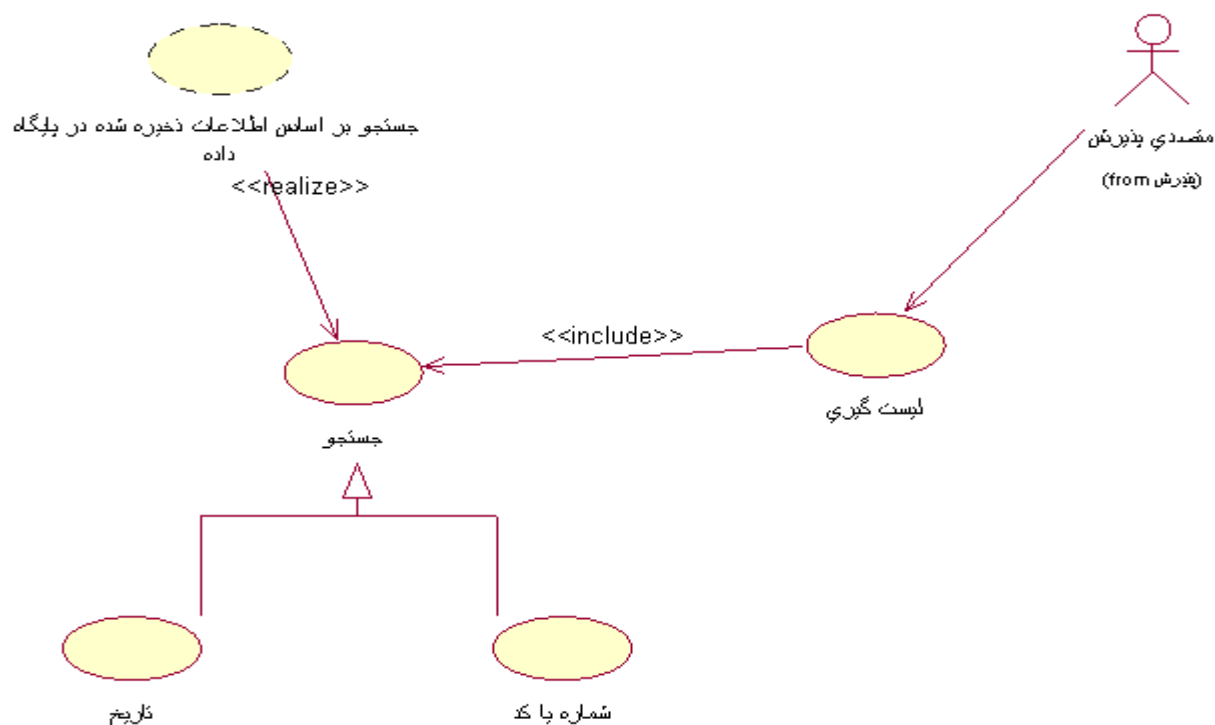
نمودار موارد کاربری، تعیین زمان مراجعه بیماران



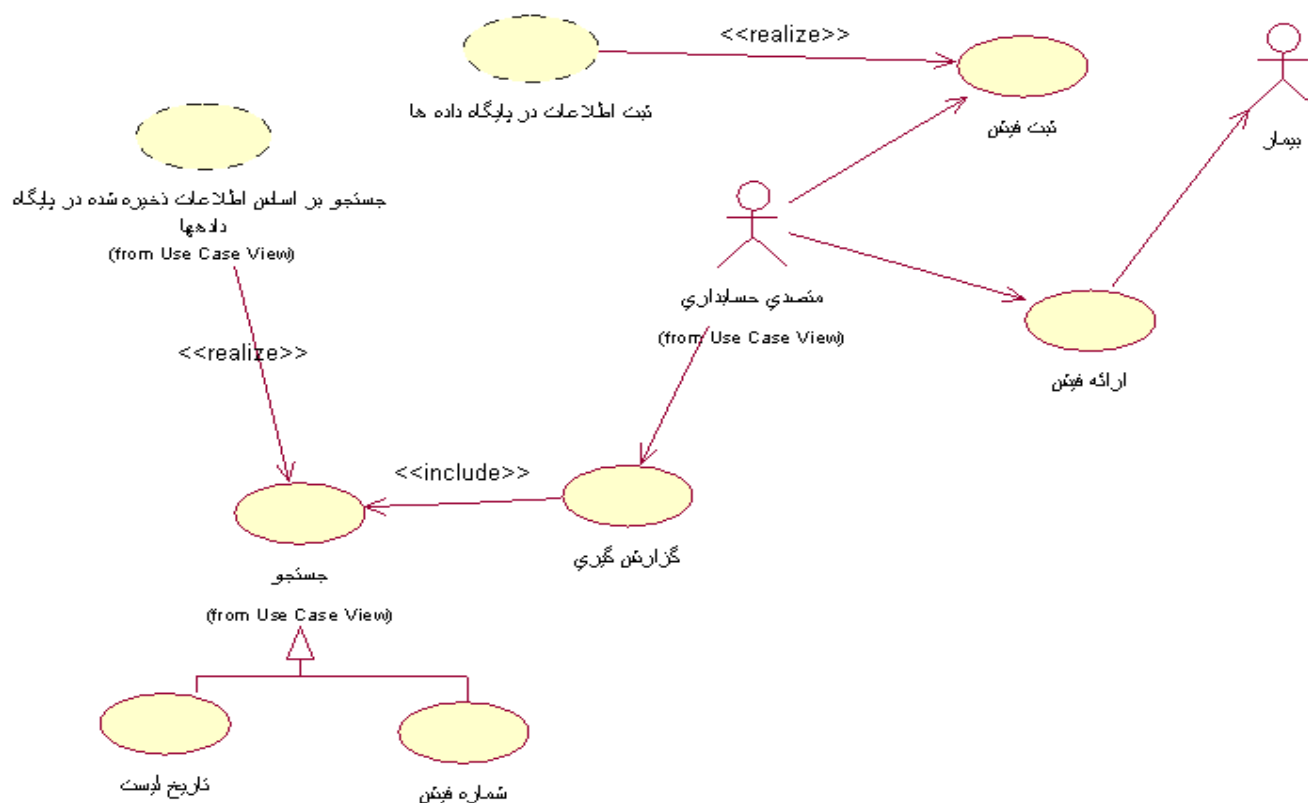
نمودار کاربری، جستجو برای حذف و یا ویرایش اطلاعات بیماران

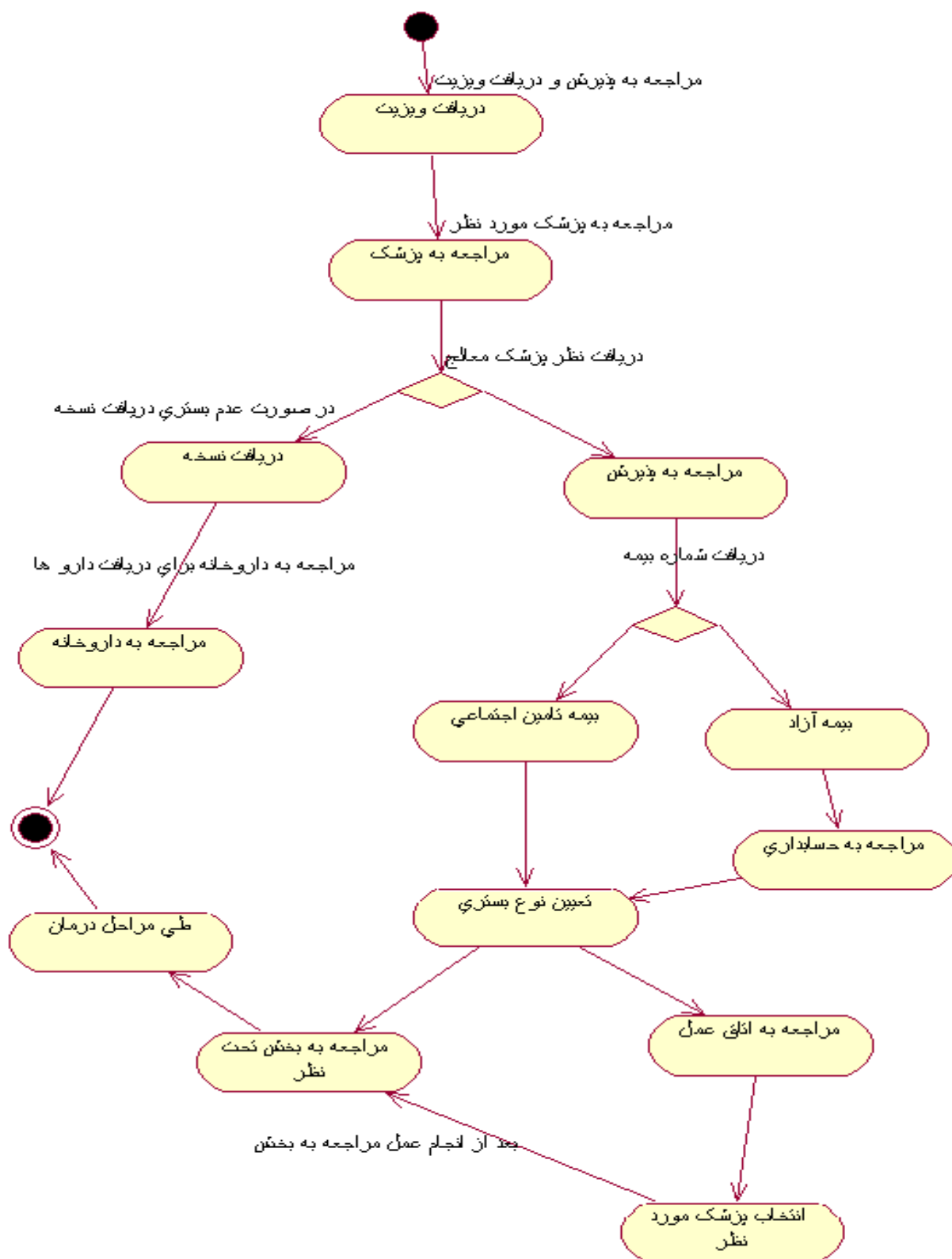


نمودار موارد کاربری، لیست گیری



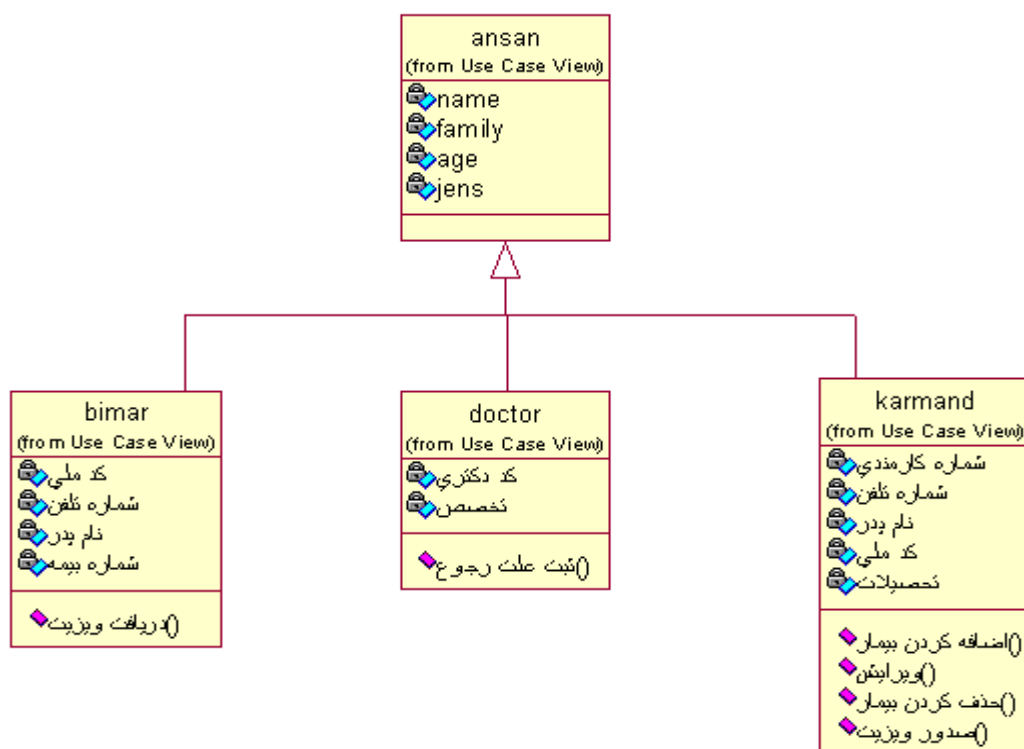
نمودار موارد کاربری، مالی



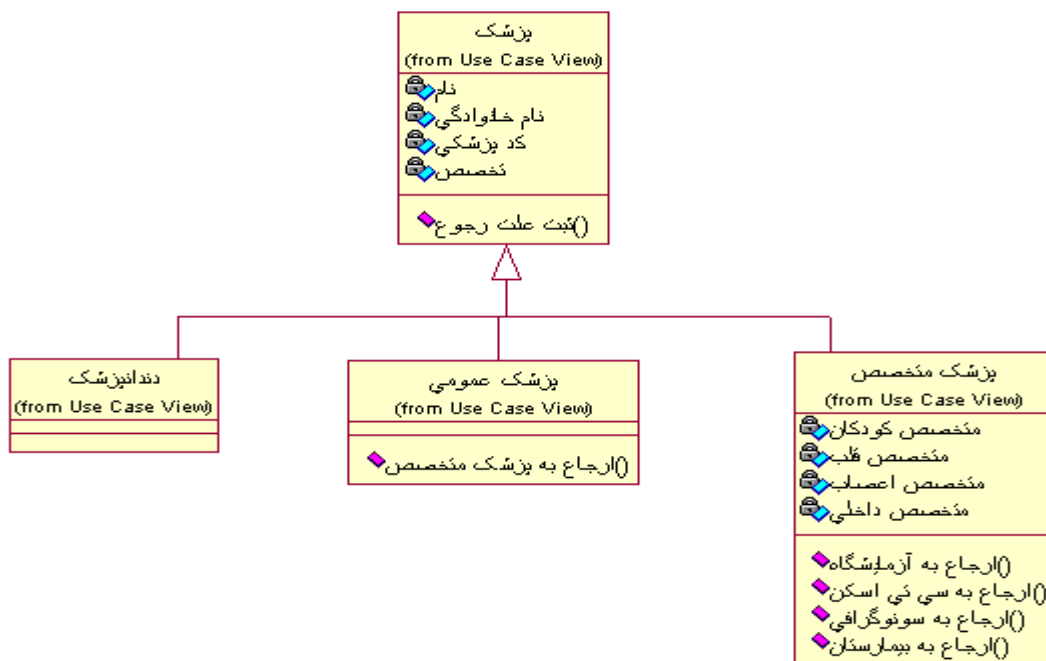


نمودار کلاس

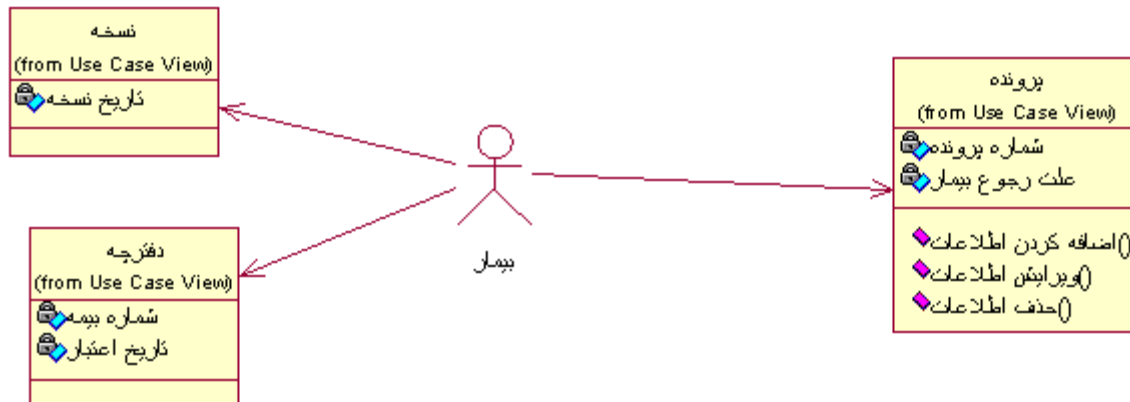
نمودار کلاس برای عاملهای سیستم



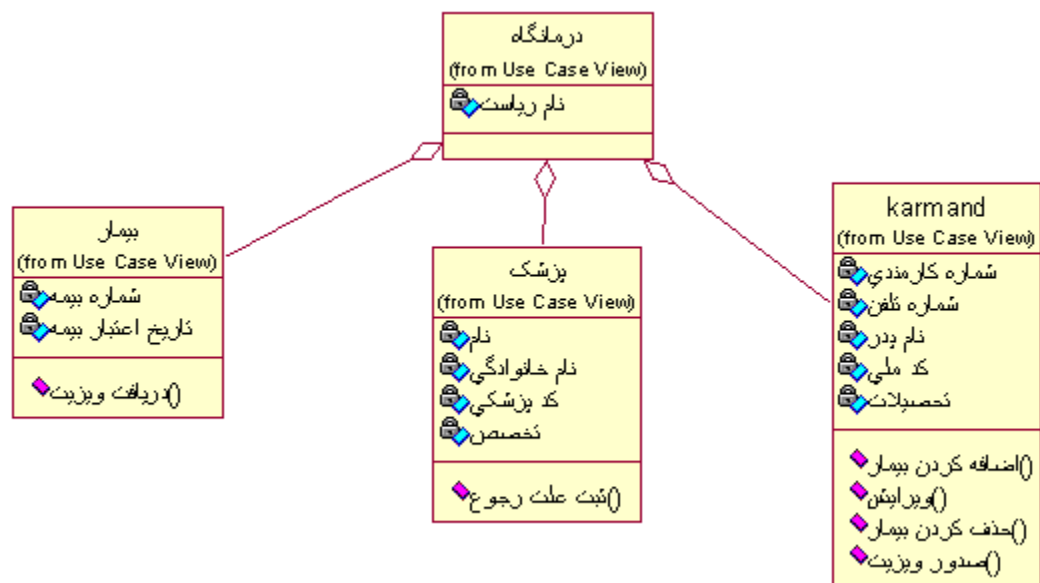
رابطه ارث بری

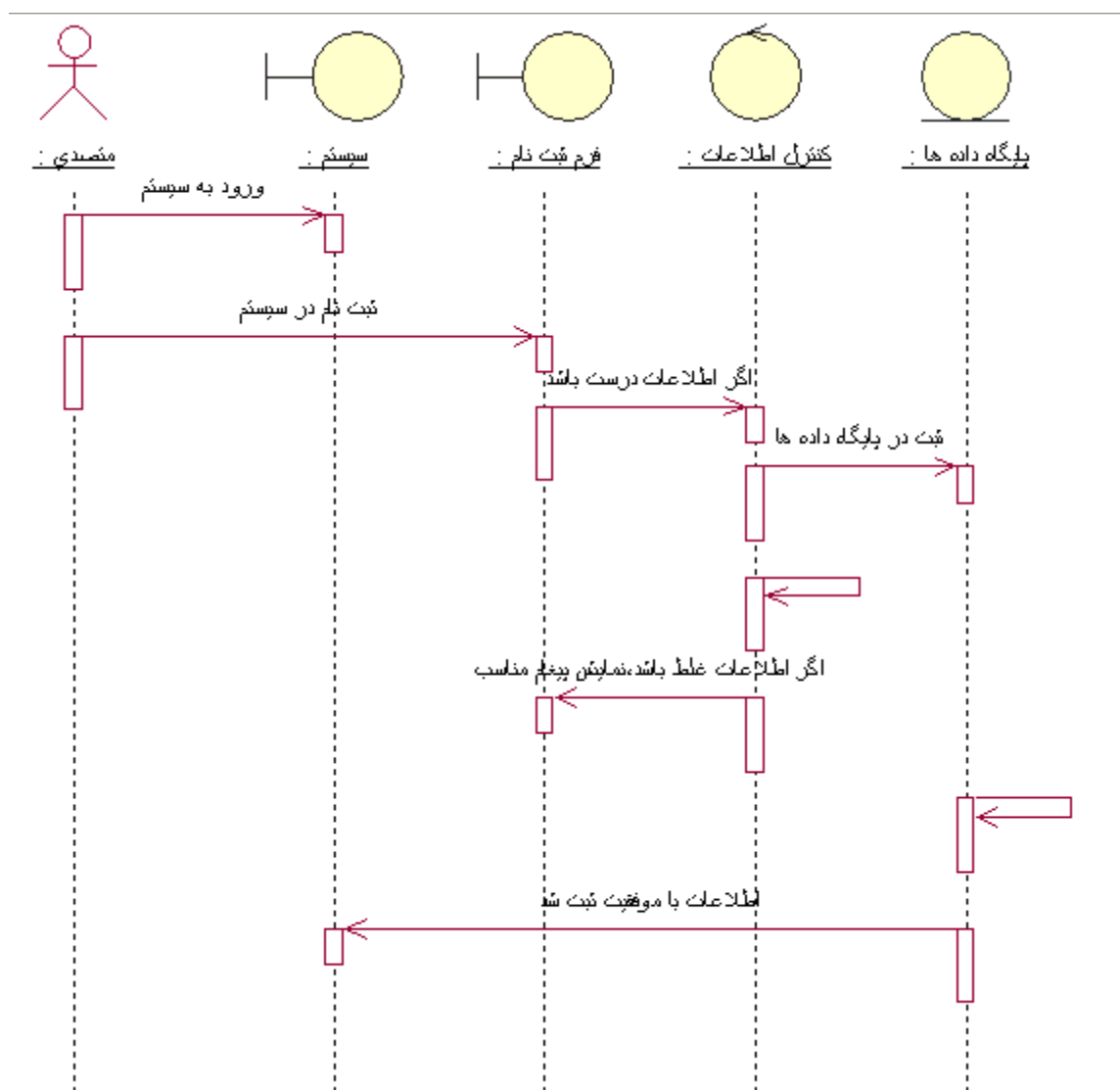


رابطه تناظر

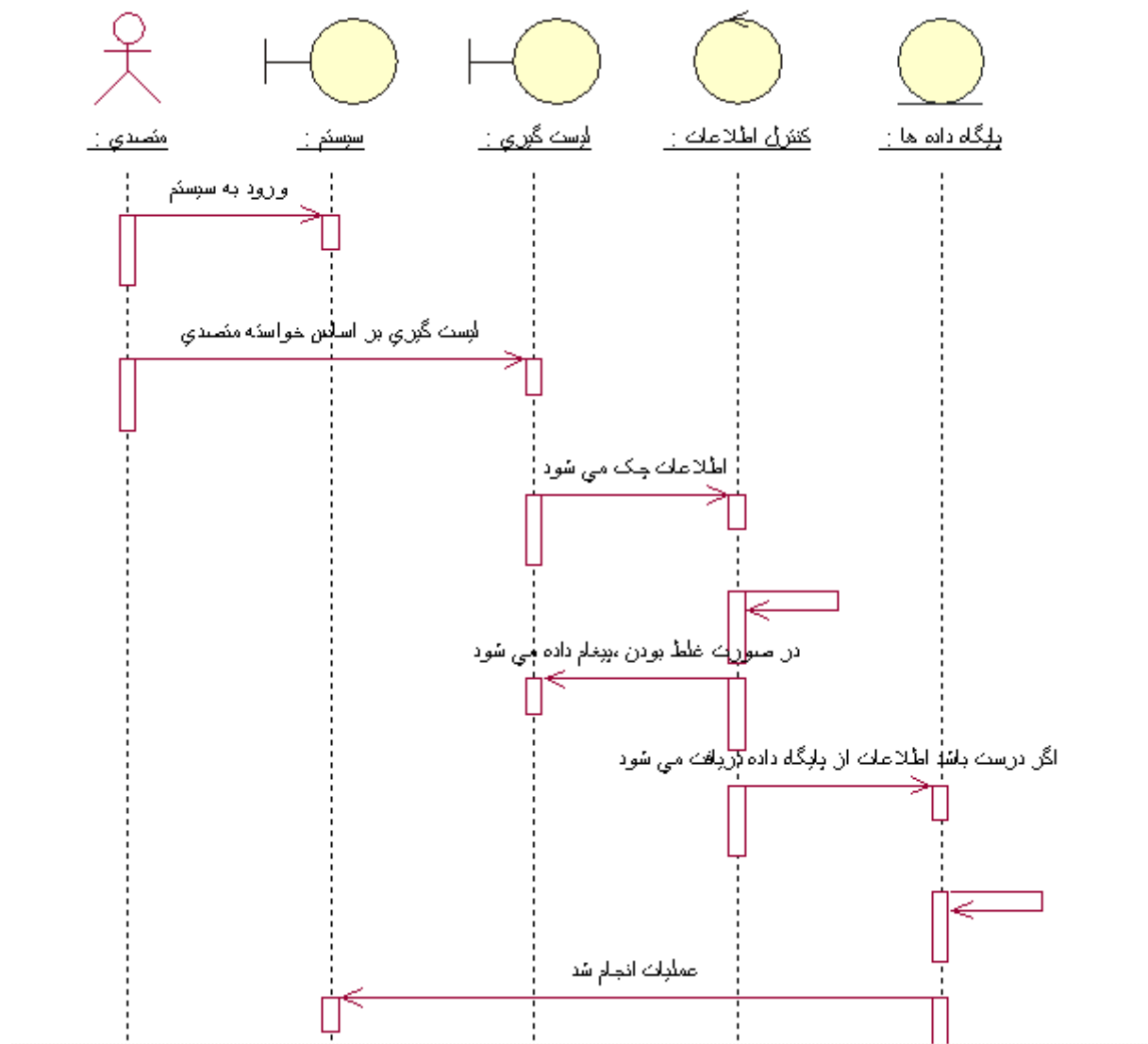


رابطه تجمعی

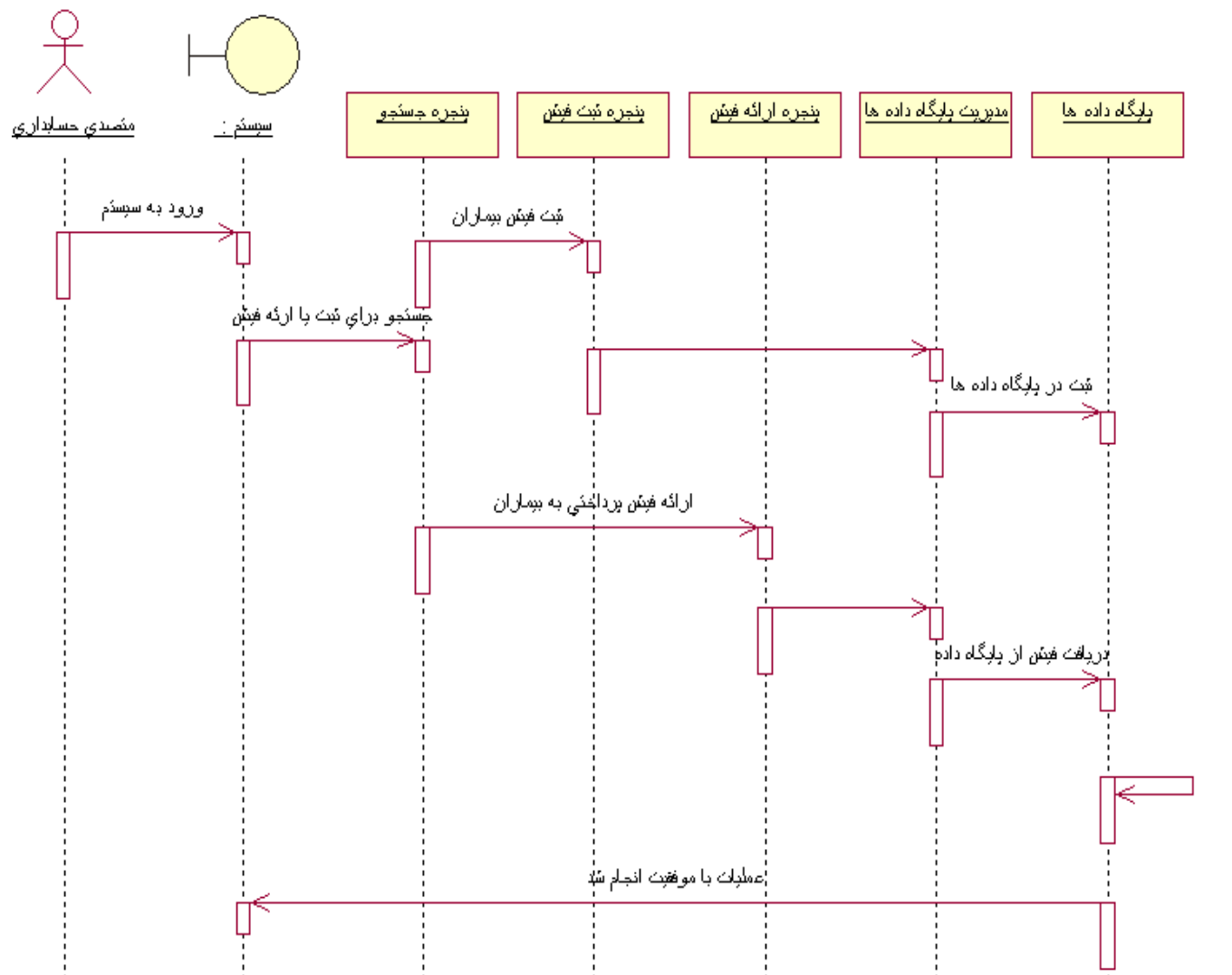




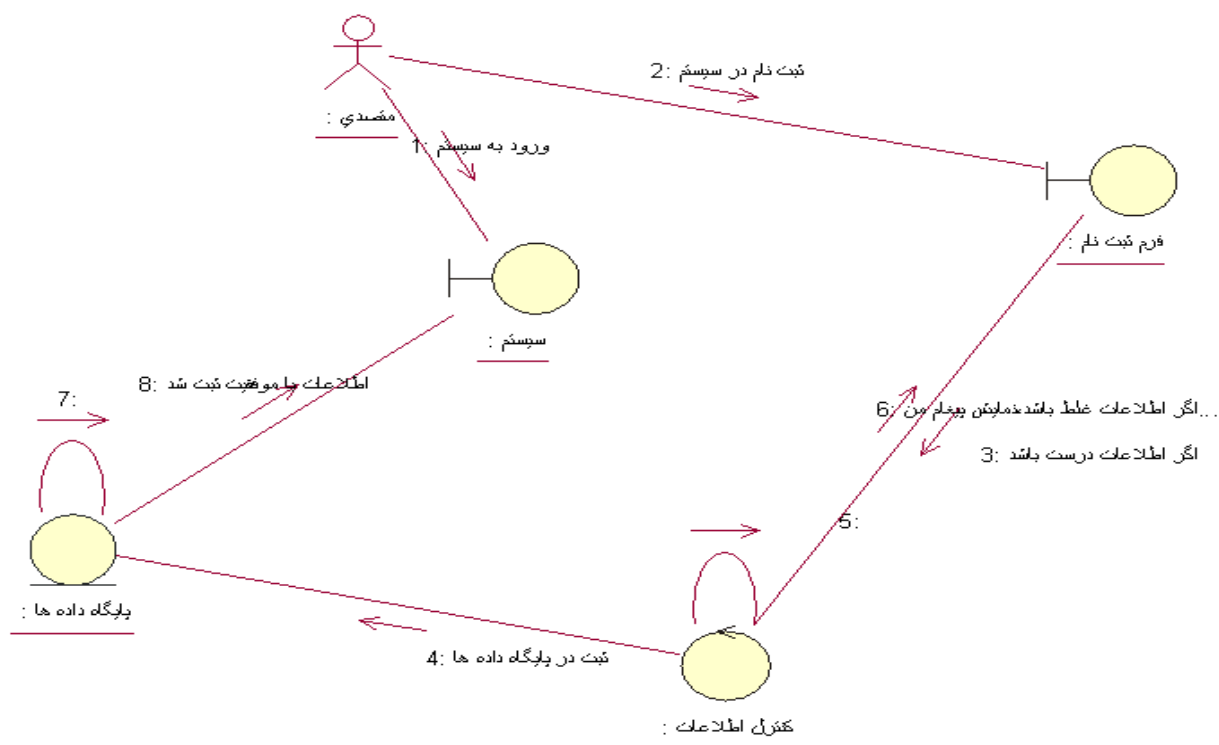
نمودار توالی ، لیست گیری متصدی پذیرش



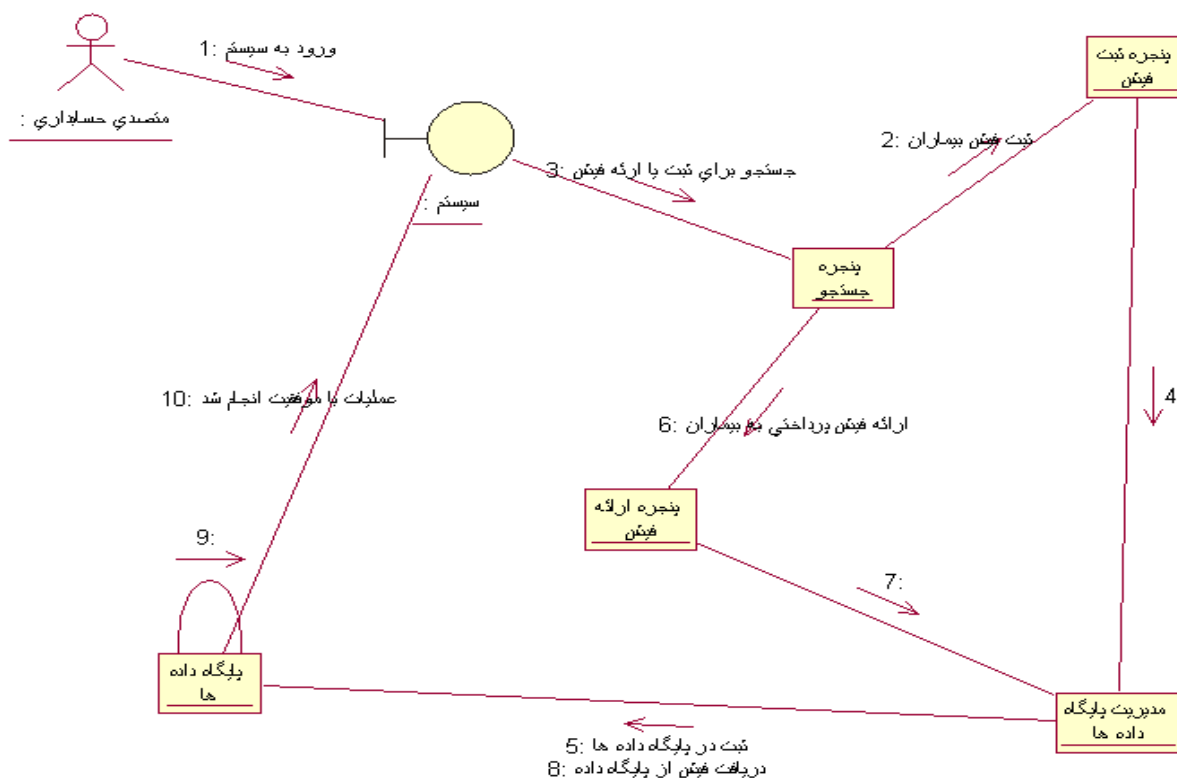
نمودار توالی ، ثبت و یا ارائه فیش به بیماران



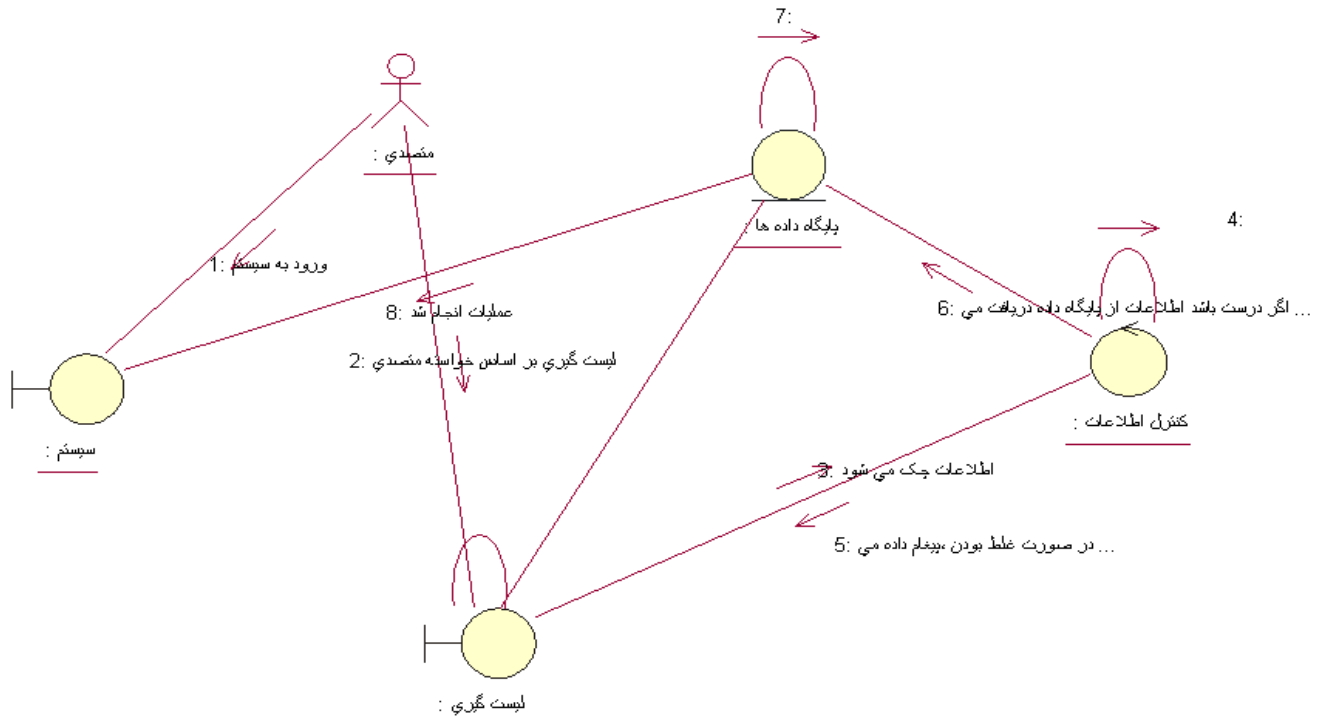
نمودار همکاری، ثبت نام بیمار



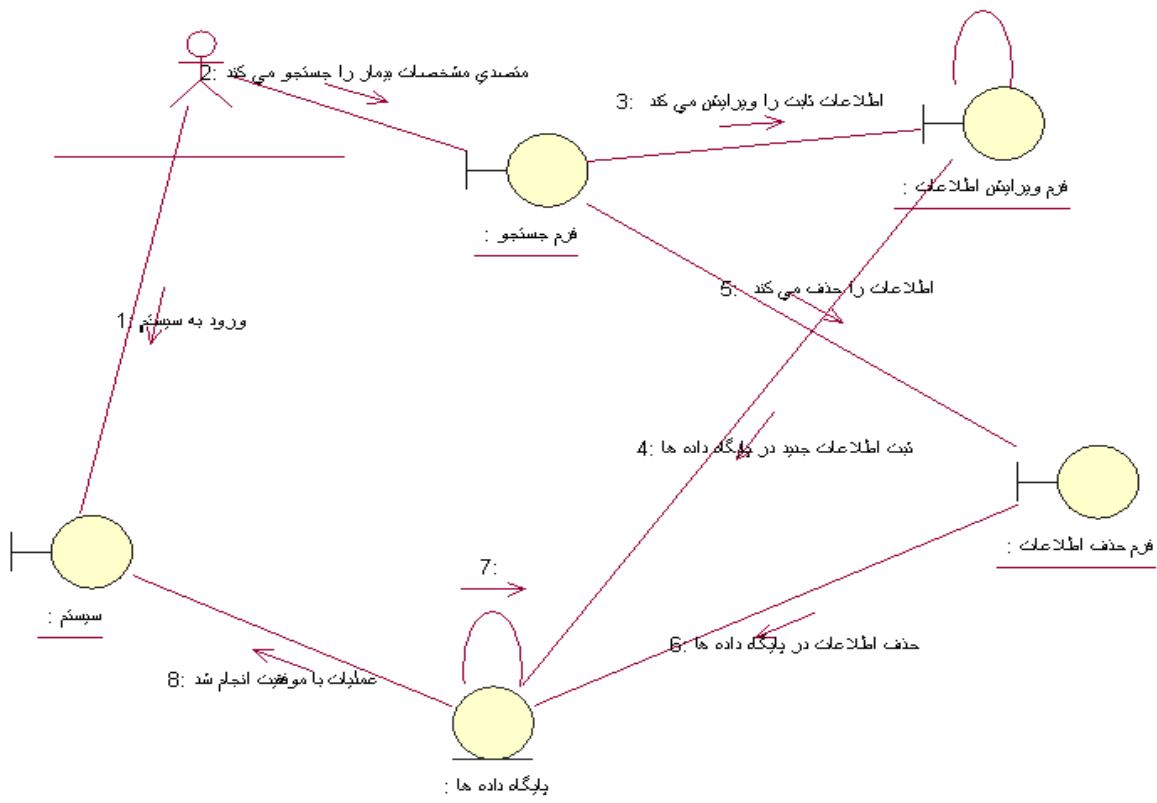
نمودار همکاری، ثبت فیش و ارائه فیش به بیماران



نمودار همکاری، لیست گیری



نمودار همکاری، جستجو برای حذف یا ویرایش اطلاعات بیمار



زیر سیستم ثبت نام

توصیف: این زیر سیستم وظیفه ثبت نام بیماران را انجام می دهد. یعنی وقتی بیمار وارد درمانگاه می شود متصدی مشخصات بیمار را دریافت کرده و اطلاعاتش را در سیستم ذخیره می کند.

مشخصات مورد کاربرد:

در زیر مشخصات مورد کاربر آورده شده است:

مورد کاربرد: ثبت نام
شماره: ۱
توصیف اجمالی: سیستم به متصدی پذیرش اجازه می دهد تا بیمار جدیدی را ثبت نام کند.
عامل اصلی: بیمار
عامل فرعی: ندارد.
شرایط اولیه: ندارد.
روند اصلی:
۱- بیمار مشخصات خود را به متصدی پذیرش می دهد.
۲- متصدی پذیرش براساس مشخصات بیمار اطلاعات را در سیستم ثبت می کند.
۳- سیستم اطلاعات ورودی را با اطلاعات پایگاه داده مطابقت می دهد.
۴- سیستم فهرستی از دستورات را به متصدی نشان می دهد.
۵- متصدی یکی از دستورات را انتخاب می کند.
شامل: ارائه ویزیت به پزشک
شرایط نهایی: متصدی وارد سیستم می شود و سیستم اجازه انجام عملیات را به او می دهد.
روند جایگزین:
اطلاعات تکراری یا ناقص
لغو عملیات

شماره: ۱.۱
توصیف اجمالی: سیستم به متصدی اطلاع می دهد که اطلاعات ناقص است یا اطلاعات قبلا وجود داشت.
عامل اصلی: بیمار
عامل فرعی: ندارد
شرایط اولیه: ندارد
روند جایگزین:
۱- سیستم به متصدی اجازه می دهد تا اطلاعات ناقص را تصحیح کند.
۲- سیستم خطایی را بر روی صفحه، نمایش میدهد که اطلاعات قبلا در پایگاه داده وجود داشت
۳- سیستم اجازه ثبت نام دیگری را به متصدی می دهد.
شرایط نهایی: ندارد.

شماره: ۱.۲
توصیف اجمالی: بیمار عملیات ورود اطلاعات را لغو می کند.
عامل اصلی: بیمار
عامل فرعی: ندارد
شرایط اولیه: بیمار دستور لغو عملیات را می دهد.
روند جایگزین:
۱- عملیات لغو می شود.
۲- سیستم اطلاعات کاربر را به پایگاه داده ثبت نمی کند.
شرایط نهایی: ندارد.

زیر سیستم تعیین زمان

توصیف: وظیفه این زیر سیستم ارائه شماره برای مراجعه به پزشک مورد نظر بیمار است.

مشخصات مورد کاربرد:

در زیر مشخصات مورد کاربر آورده شده است:

مورد کاربرد: عمل تعیین زمان مراجعه بیماران
شماره: ۲
توصیف اجمالی: بیمار به متصدی پذیرش دستور داده و تقاضای انجام یک عمل را می دهد.
عامل اصلی: بیمار
عامل فرعی: کامپیوتر درمانگاه
شرایط اولیه: ندارد
روند اصلی: ۱- سیستم از متصدی پذیرش می خواهد تا شرح درخواست بیمار را وارد کند. ۲- متصدی پذیرش شرح درخواست بیمار را وارد می کند و گزینه مورد نظر بیمار را وارد می کند. ۳- سیستم درخواست بیمار را با اطلاعات موجود در پایگاه داده مطابقت می دهد. ۴- شامل: گرفتن تایید. ۵- اگر پایگاه داده ها تایید کند که در زمان درخواست بیمار به پزشک مورد نظر ظرفیت تکمیل نشده است ، سیستم درخواست بیمار را انجام می دهد و هر آنچه که رخ داده است را ثبت می کند. ۶- شامل : چاپ شماره ۷- شامل : خروج
شرایط نهایی: ندارد.
روند جایگزین: ۱- انتخاب پزشک دیگری که ظرفیت پذیرش آن تکمیل نشده ۲- انتخاب روز مراجعه دیگر به پزشک مورد نظر

روند جایگزین: درخواست ویزیت: انتخاب پزشک دیگر یا روز مراجعه دیگر
شماره: ۲.۱
توصیف اجمالی:
۱- بیمار درخواست مراجعه به پزشک دیگر که دارای ظرفیت است را می دهد.
۲- بیمار درخواست مراجعه به پزشک موردنظر در روز دیگری را می دهد.
عامل اصلی: بیمار
عامل فرعی: کامپیوتر درمانگاه
شرایط اولیه: ندارد.
روند جایگزین:
۱- بیمار از متصدی پذیرش می خواهد که ویزیت پزشکی را بدهد که در حال حاضر دارای ظرفیت است.
۲- درخواست بیمار به پایگاه داده ها ارسال می شود.
۳- جستجو انجام می شود که آیا کدام پزشک در حال حاضر دارای ظرفیت است.
۴- شامل: گرفتن تائید
۵- اگر پایگاه داده ها عمل درخواست بیمار را تائید کرد، سیستم درخواستت بیمار را انجام می دهد و هر آنچه که رخ داده را ثبت می کند.
۶- شامل: چاپ ویزیت
۷- شامل: خروج
شرایط نهایی: ندارد

زیر سیستم لیست گیری

توصیف: این زیر سیستم وظیفه ارائه لیست گزارش به متصدی پذیرش را می دهد

مشخصات مورد کاربرد:

در زیر مشخصات مورد کاربر آورده شده است:

مورد کاربرد: لیست گیری
شماره: ۳
توصیف اجمالی: رئیس درمانگاه از متصدی پذیرش می خواهد تا لیستی از مراجعات بیماران را بدهد.
عامل اصلی: متصدی پذیرش
عامل فرعی: کامپیوتر درمانگاه
شرایط اولیه: ندارد
روند اصلی: ۱- متصدی پذیرش از سیستم درخواست لیست گیری را می کند. ۲- سیستم از متصدی می خواهد که تاریخ لیست درخواستی را وارد کند. ۳- سیستم بررسی می کند که آیا تاریخ درخواست متصدی پذیرش درست وارد شده است . ۴- شامل: گرفتن تأیید ۵- سیستم لیست درخواستی متصدی پذیرش را نشان می دهد. ۶- شامل: چاپ لیست درخواستی ۷- شامل: خروج
شرایط نهایی: ندارد
روند جایگزین: نبود درخواست متصدی پذیرش

روند جایگزین: لیست گیری: نبود لیست درخواست شده
شماره ۳.۱
توصیف اجمالی: سیستم به متصدی پذیرش اطلاع می دهد که لیست درخواستی اش موجود نمی باشد و نمی تواند لیست درخواستی را ارائه دهد.
عامل اصلی: متصدی پذیرش

عامل فرعی: کامپیوتر درمانگاه
شرایط اولیه: ندارد
روند جایگزین:
۱- سیستم به متصدی اطلاع می دهد که تاریخ درخواست لیست وجود ندارد.
۲- شامل: وارد کردن تاریخ درست
۳- تاریخ وارد شده توسط متصدی پذیرش بررسی می شود که آیا با تاریخ وارد شده لیستی وجود دارد .
۴- شامل: گرفتن تایید.
۵- نمایش لیست درخواستی متصدی اورژانس
۶- شامل: چاپ لیست درخواستی
۷- شامل: خروج
شرایط نهایی: ندارد.

زیر سیستم ویرایش اطلاعات

توصیف:

این زیر سیستم وظیفه تغییر اطلاعات ناگهانی را انجام می دهد بطوری که اگر بیماری برای مراجعه به پزشک زمانی را رزو کرده باشد و نتواند در آن زمان حاضر شود و خواستار تغییر زمان مراجعه را بدهد

مشخصات مورد کاربرد

در زیر مشخصات مورد کاربرد آورده شده است:

مورد کاربرد: ویرایش اطلاعات
شماره: ۴
توصیف اجمالی: بیمار از متصدی پذیرش می خواهد تا روز مراجعه به پزشک را تغییر دهد
عامل اصلی: بیمار

عامل فرعی: کامپیوتر درمانگاه
شرایط اولیه: ندارد
<p>روند اصلی:</p> <p>۱- سیستم از متصدی پذیرش می خواهد تا شرح درخواستی بیمار را وارد کند.</p> <p>۲- متصدی پذیرش شرح درخواست بیمار را وارد می کند .</p> <p>۳- سیستم درخواست متصدی را بررسی می کند.</p> <p>۴- شامل: گرفتن تایید از پایگاه داده ها</p> <p>۵- اگر پایگاه داده ها درخواست را تایید کرد که در زمان درخواستی بیمار ظرفیت پزشک مورد نظر تمام نشده باشد، سیستم درخواست بیمار را انجام می دهد و هر آنچه که رخ داده را ثبت می کند.</p> <p>۶- شامل: چاپ ویزیت تغییر داده شده</p> <p>۷- شامل: خروج</p>
شرایط نهایی: ندارد.
<p>روند جایگزین:</p> <p>۱- انتخاب پزشک دیگری که ظرفیت پذیرش آن تکمیل نشده</p> <p>۲- انتخاب روز مراجعه دیگر به پزشک مورد نظر</p>

روند جایگزین: درخواست ویرایش اطلاعات: انتخاب پزشک دیگر یا روز مراجعه دیگر
شماره: ۴.۱
<p>توصیف اجمالی:</p> <p>۱- بیمار درخواست مراجعه به پزشک دیگری که دارای ظرفیت بوده را انتخاب می کند.</p> <p>۲- بیمار درخواست مراجعه به پزشک مورد نظر در روز دیگری را می دهد.</p>
عامل اصلی: بیمار
عامل فرعی: کامپیوتر درمانگاه
شرایط اولیه: ندارد

روند جایگزین:

۱- بیمار از متصدی پذیرش می خواهد ، ویزیت او را تغییر داده و ویزیت پزشکی را بدهد که در زمان موردنظر ظرفیت پزشک تمام نشده باشد.

۲- درخواست بیمار به پایگاه داده ها ارسال می شود.

۳- جستجو انجام می شود که آیا کدام پزشک در زمان موردنظر بیمار دارای ظرفیت است.

۴- شامل: گرفتن تائید

۵- اگر پایگاه داده ها عمل درخواست بیمار را تائید کرد، سیستم درخواست بیمار را انجام می دهد و هر آنچه که رخ داده را ثبت می کند.

۶- شامل: چاپ ویزیت

شامل: خروج

شرایط نهایی: ندارد

زیر سیستم ثبت فیش بیمار یا ارائه فیش به بیمار

توصیف:

این زیر سیستم صورت حساب پرداختی (فیش) را به بیماران می دهد و همینطور فیش پرداخت شده توسط بیمار را در سیستم ثبت می کند.

مشخصات مورد کاربرد

در زیر مشخصات مورد کاربرد آورده شده است:

مورد کاربرد: ویرایش اطلاعات
شماره: ۵
توصیف اجمالی: بیمار فیش مورد نظر خود را از متصدی دریافت کرده و پرداخت می کند.
عامل اصلی: بیمار
عامل فرعی: کامپیوتر درمانگاه
شرایط اولیه : ندارد.
روند اصلی:

۱-سیستم از بیمار می خواهد تا شرح درخواست خود را به متصدی ارائه دهد :

۲-سیستم از متصدی می خواهد تا مبلغ واریزی بیمار را وارد کند.

۳-متصدی مبلغ واریزی بیمار را وارد می کند.

۴-سیستم مبلغ وارد شده را با مبلغ موجود در سیستم مطابقت می دهد.

۵-شامل: گرفتن تایید.

۶-در صورت تایید، سیستم درخواست بیمار را انجام می دهد و هرآنچه که رخ داده است را ثبت می کند.

۷-شامل: چاپ برگه تصفیه حساب بیمار

۸-شامل: خروج

شرایط نهایی: ندارد

روند جایگزین: ندارد